

CONI – INTEGRERAD FUNKTIONALITET

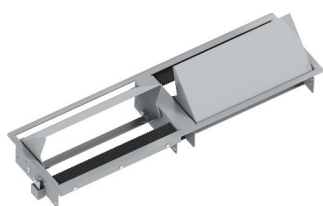


CONI finns i två varianter; Enkel och Dubbel, båda i två längder. Den dubbla har två motvända lock som öppnas ett från var sida av bordet. Den enkla har ett lock.

Eluttagslisterna är utbytbara med många modullösningar. Insatsen byts enkelt ut mot ny, från ovasidan, utan verktyg.

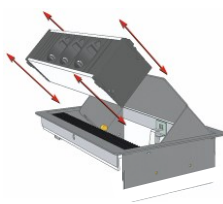
Ett lågt infällningsdjup (58 mm) minimerar risken för problem under bordsskivan.

Tack vare en borstlist i lockets framkant kan kablar vara inkopplade även med stängt lock.



Ramen fästs i bordsskivan med ett beslag i varje gavel, den är enkel att montera och lossa.

Uttagslisten installeras / demonteras enkelt med snäpplås.



Elanslutning sker med en kort fast monterad elkabel med Wieland kontakt.

CONI fungerar utmärkt tillsammans med Ochno Conference.

CONI - Inbyggnadsram kort

338.0203	Silvergrå, RAL 9006
338.0204	Antracitgrå
911.000	Vit, RAL 9010
911.002	Svart, RAL 9005
911.004	Rostfritt borstad

CONI – inbyggnadsram kort, tillverkad i stål med integrerad borstlist och fästdetaljer för montage i bordsskiva med tjocklek 10-35 mm. Infällningsmått: (L x B) 230 x 138 mm
Urtag för kabel, se ritning.
Yttermått: (L x B) 248 x 151 mm
Inbyggnadsram utan uttagslist.



CONI - Inbyggnadsram lång

338.0205	Silvergrå, RAL 9006
338.0206	Antracitgrå
911.001	Vit, RAL 9010
911.003	Svart, RAL 9005
911.005	Rostfritt borstad

CONI – inbyggnadsram lång, tillverkad i stål med integrerad borstlist och fästdetaljer för montage i bordsskiva med tjocklek 10-35 mm. Infällningsmått: (L x B) 369 x 138 mm
Urtag för kabel, se ritning.
Yttermått: (L x B) 387 x 151 mm
Inbyggnadsram utan uttagslist.

ConiDuo - Inbyggnadsram dubbel

Kort

911.026	Silvergrå, RAL 9006
911.028	Vit, RAL 9010

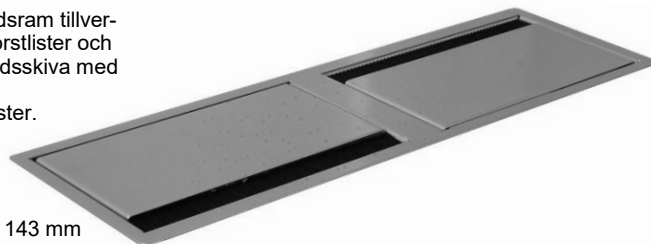
Lång

911.025	Silvergrå, RAL 9006
911.029	Vit, RAL 9010

ConiDuo – Dubbel inbyggnadsram tillverkad i stål med integrerade borstlistor och fästdetaljer för montage i bordsskiva med tjocklek 10-35 mm. Inbyggnadsram utan uttagslister.

ConiDuo Kort modell:
Infällningsmått: (L x B) 487 x 143 mm
Urtag för kabel, se ritning.
Yttermått: (L x B) 505 x 151 mm

ConiDuo Lång modell:
Infällningsmått: (L x B) 764 x 143 mm
Urtag för kabel, se ritning.
Yttermått: (L x B) 782 x 151 mm



CONI insats kort Mått: (LxBxH) 217 x 52 x 44

333.1007		3 jordade eluttag, 0 modulplatser
912.003	Helt Vit	2 jordade eluttag, 1 modulplats
912.701		2 jordade eluttag, 1 modulplats, Helt Vit
912.002		1 jordat eluttag, 2 modulplatser
912.000		0 jordade eluttag, 3 modulplatser
912.0167	USB-A laddare 5 V - 3,1 Amp	1 jordat eluttag, dubbel USB-A laddare 1 modulplats
912.0156	USB-A laddare 5 V - 3,1 Amp	2 jordade eluttag, dubbel USB-A laddare, 0 modulplatser
912.700	USB A/C laddare, Helt Vit	2 jordade eluttag, USB A/C laddare 22 watt, Helt Vit



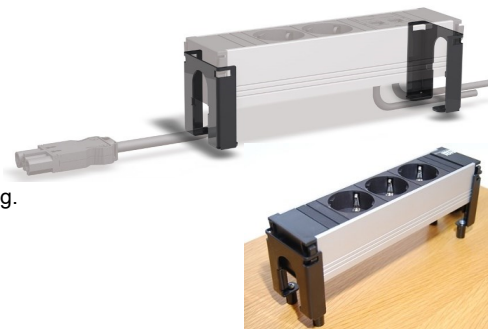
CONI insats lång Mått: (LxBxH) 356 x 52 x 44

912.008		5 jordade eluttag, 1 modulplats
912.007		4 jordade eluttag, 2 modulplatser
912.703	Helt Vit	4 jordade eluttag, 2 modulplatser, Helt Vit
912.702	USB A/C ladd, Helt Vit ,	4 jordade eluttag, A/C laddare 22Watt, 1 mo- dulplats, Helt Vit
912.0938	USB-A laddare 5 V - 3,1 Amp	4 jordade eluttag, USB-A laddare, 1 modulplats
912.025		2 + 2 jordade eluttag, 2 modulplatser Eluttagen har separata matningar med varsin ingång.
912.006		3 jordade eluttag, 3 modulplatser
912.053		3 Danska eluttag, 3 modulplatser
912.005		2 jordade eluttag, 4 modulplatser
912.169	USB-C laddare 60 Watt	2 jordade eluttag, USB-C laddare 60W, 2 modulplatser
912.0168	USB-A laddare 5 V - 3,1 Amp	2 jordade eluttag, dubbel USB-A laddare, 3 modulplatser
912.004		1 jordat eluttag, 5 modulplatser
912.001		0 jordade eluttag, 6 modulplatser



Specialfästen för Coni insats

918.002	1 par, svartlackerat Höjd 30 mm	Samtliga CONI-insatser kan monteras med detta fäste. De kan då användas fristående i t.ex. ett bord med färdiga kabeldiken för uttag. Kan kompletteras med förhöjningssats som ger mer plats under till för kablage.
SP-0611	Förhöjningssats Höjer 15 mm	
SP-0614	Skrivsats	



Specialbotten för Coni inbyggnadsram

911.910	Kort modell	Till CONI inbyggnadsram finns en botten. Denna gör CONI-ramen "tät" nedåt. Botten hängs fast på Coni-ramen efter montage i bordet och fixeras med medföljande plastnitar. Material: svartlackerat stål
911.913	Lång modell	

